

КАТАЛОГ

запасные части

Стерилизатор настольный

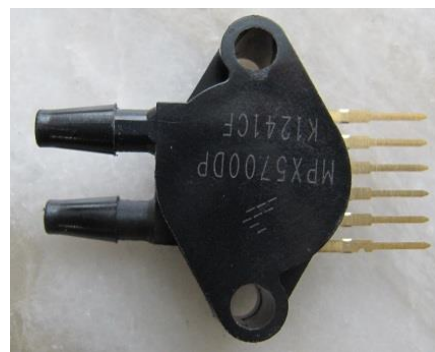
ГК-10-2



Декабрь 2013

ДАТЧИК ДАВЛЕНИЯ MPX5700DP CASE TYPE 867C-05**Параметры:**

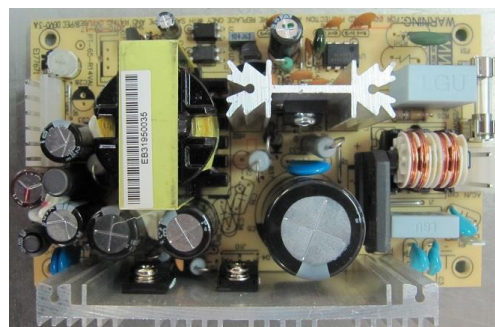
| | | |
|----------------------------|-----|--------------|
| Артикул | | 409431331500 |
| Обозначение | | MPX5700DP |
| Измеряемое давление | кПа | 0..700 |
| Напряжение питания | В | 5 |
| Габаритные размеры (ДхШхВ) | мм | 30х38х12 |
| Масса | кг | 0.02 |
| Период использования | | действ. |

**Индикатор знаковосинтезирующий ГК252.09.060****Параметры:**

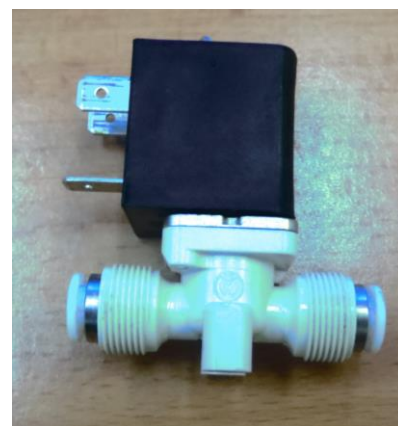
| | | |
|----------------------|----|--------------|
| Артикул | | 409031192900 |
| Обозначение | | ГК252.09.060 |
| Длина | мм | 85 |
| Ширина | мм | 30 |
| Высота | мм | 20 |
| Масса | кг | 0.05 |
| Период использования | | действ. |

**ИСТОЧНИК ПИТАНИЯ MW PD-65B****Параметры:**

| | | |
|----------------------------|----|--------------|
| Артикул | | 409431379500 |
| Обозначение | | PD-65B |
| Габаритные размеры (ДхШхВ) | мм | 127х76х42 |
| Масса нетто | кг | 0.24 |
| Входное напряжение | В | 90-264 |
| Выходные напряжения | В | 5/24 |
| Период использования | | действ. |

**К КЛАПАН ЭЛЕКТРОМАГНИТНЫЙ 087706 04DD00-L18.005.000-SS-S2-E
6 БАР ДУ=2,5ММ, 24V DC****Параметры:**

| | | |
|----------------------------------|----|--------------|
| Артикул | | 409531333900 |
| Обозначение | | L18.005.000 |
| Длина | мм | 57 |
| Ширина | мм | 22 |
| Высота | мм | 58 |
| Диаметр присоединительной трубки | мм | 6 |
| Масса | кг | 0.05 |
| Количество | шт | 1 |
| Период использования | | действ |



КЛАПАН ОБРАТНЫЙ 1/8 VNR-21-1/8**Параметры:**

| | | |
|----------------------|----|-------------------|
| Артикул | | 409431375500 |
| Обозначение | | VS18NT |
| Длина | мм | 32 |
| Диаметр | мм | 14 |
| Резьба | мм | G1/8(вн)-G1/8(вн) |
| Масса | кг | 0.05 |
| Количество | шт | 1 |
| Период использования | | действ. |

**Клапан предохранительный VS18NT****Параметры:**

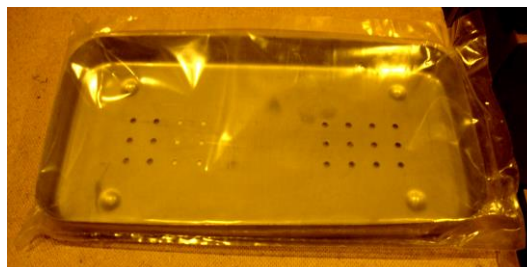
| | | |
|----------------------|----|--------------|
| Артикул | | 409431398700 |
| Обозначение | | VS18NT |
| Длина | мм | 44 |
| Диаметр | мм | 19 |
| Резьба | мм | G1/8(нар) |
| Масса | кг | 0.05 |
| Количество | шт | 1 |
| Период использования | | действ. |

**Крышка СМО10.005****Параметры:**

| | | |
|----------------------|----|--------------|
| Артикул | | 409031198000 |
| Обозначение | | СМО10.005 |
| Длина | мм | 269 |
| Ширина | мм | 152 |
| Высота | мм | 70 |
| Масса | кг | 0,45 |
| Период использования | | Действ. |

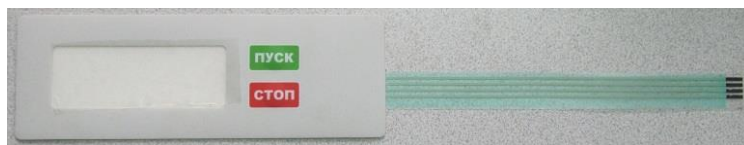
**Лоток ЦТ864.003****Параметры:**

| | | |
|----------------------|----|--------------|
| Артикул | | 409031179400 |
| Обозначение | | Л1.000 |
| Длина | мм | 331 |
| Ширина | мм | 157 |
| Высота | мм | 32 |
| Масса | кг | 0,47 |
| Количество | шт | 4 |
| Период использования | | действ. |

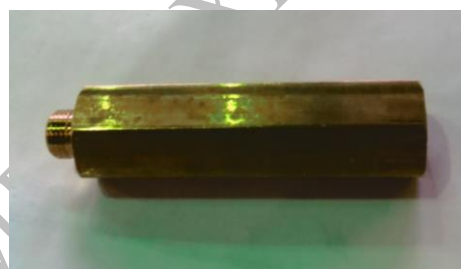


ПЛЕНОЧНАЯ КЛАВИАТУРА СМО10.015**Параметры:**

| | | |
|----------------------|----|--------------|
| Артикул | | 409031169700 |
| Обозначение | | СМО 10.015 |
| Длина | мм | 304 |
| Ширина | мм | 50 |
| Высота | мм | 8 |
| Масса | кг | 0,2 |
| Период использования | | действ. |

**ПЕРЕХОДНИК КОНТРОЛЬНОГО МАНОМЕТРА СМО10.008
В УПАКОВКЕ****Параметры:**

| | | |
|----------------------|----|--------------|
| Артикул | | 409031133500 |
| Обозначение | | СМО10.008 |
| Длина | мм | 100 |
| Ширина | мм | 27 |
| Высота | мм | 24 |
| Масса | кг | 0,32 |
| Период использования | | Действ. |

**Плата контроллера ГК252.09.150-01****Параметры:**

| | | |
|----------------------------------|----|-----------------|
| Артикул | | 409031169400 |
| Обозначение | | ГК252.09.150-01 |
| Высота | мм | 88 |
| Ширина | мм | 42 |
| Длина | мм | 100 |
| Расстояние между крепежными отв. | мм | 90±0,5 |
| Масса | кг | 0,075 |
| Количество | шт | 1 |
| Период использования | | С 06.2012 |

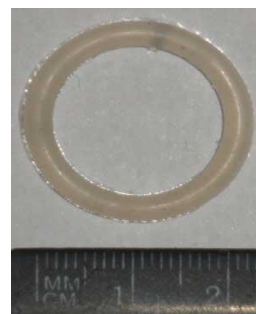
**Подставка ЦТ150.00.050****Параметры:**

| | | |
|----------------------|----|--------------|
| Артикул | | 409031191800 |
| Обозначение | | ЦТ150.00.050 |
| Длина | мм | 180 |
| Ширина | мм | 300 |
| Высота | мм | 58 |
| Масса | кг | 0,12 |
| Период использования | | действ. |



Прокладка ТЭН70.01.002**Параметры:**

| | | |
|----------------------|----|--------------|
| Артикул | | 409031192000 |
| Обозначение | | ТЭН70.01.002 |
| Масса | кг | 0,0056 |
| Количество | шт | 2 |
| Период использования | | с 06.2000г. |

**Прокладка ЦТ150.00.008****Параметры:**

| | | |
|----------------------|----|-----------------|
| Артикул | | 409031137000 |
| Обозначение | | ЦТ150.00.008_10 |
| Наружный диаметр | мм | 208 |
| Высота, | мм | 10 |
| Масса | кг | 0,22 |
| Количество | шт | 1 |
| Период использования | | действ. |

**Прижим ЦТ864.010****Параметры:**

| | | |
|----------------------|----|--------------|
| Артикул | | 409031169500 |
| Обозначение | | ЦТ864.010 |
| Длина | мм | 171 |
| Ширина | мм | 122 |
| Высота | мм | 40 |
| Масса | кг | 0,15 |
| Период использования | | Действ. |

**Реле KSD240AC8****Параметры:**

| | | |
|----------------------------|-------|--------------|
| Артикул | | 409431338500 |
| Обозначение | | KSD240AC8 |
| Входное напряжение | В(DC) | 4-32 |
| Выходное напряжение | В(AC) | 50-250 |
| Габаритные размеры (ДхШхВ) | мм | 58x45.2x17.5 |
| Масса | кг | 0.05 |
| Период использования | | действ. |



Соединение прямое резьбовое 6R1/4 KFH04B-02S**Параметры:**

| | | |
|----------------------|----|------------------|
| Артикул | | 409431398800 |
| Обозначение | | 6R1/4 KFH04B-02S |
| Длина | мм | 35 |
| Ширина | мм | 10 |
| Высота | мм | 10 |
| Резьба | | G-1/4 |
| Диаметр трубки | мм | 6 |
| Масса | кг | 0.02 |
| Количество | шт | 1 |
| Период использования | | действ |

**Сухарь ЦТ150.00.007_20****Параметры:**

| | | |
|----------------------|----|-----------------|
| Артикул | | 409031179100 |
| Обозначение | | ЦТ150.00.007-20 |
| Длина | мм | 40 |
| Ширина | мм | 40 |
| Высота | мм | 1 |
| Масса | кг | 0,01 |
| Период использования | | Действ. |

**Траверса ЦТ150.00.060****Параметры:**

| | | |
|------------|----|--------------|
| Артикул | | 409031172200 |
| Маркировка | | ЦТ150.00.060 |
| Длина | мм | 250 |
| Ширина | мм | 40 |
| Высота | мм | 30 |
| Масса | кг | 1 |

**Трубка фтороплимерная TLM0604№-20 L=1м****Параметры:**

| | | |
|----------------------|----|------------------|
| Артикул | | 409031199100 |
| Обозначение | | TLM0604№-20 L=1м |
| Длина | м | 1 |
| Диаметр | мм | 6 |
| Период использования | | Действ. |



ФИТИНГ ЦАНГА ТРОЙНИК ПОВОТ. S6430 6-1/8**Параметры:**

| | | |
|----------------------|----|-------------|
| Артикул | | 40943138700 |
| Обозначение | | S6430 6-1/8 |
| Длина | мм | 68 |
| Ширина | мм | 35 |
| Высота | мм | 16 |
| Резьба | G | 1/8 |
| Диаметр трубки | мм | 6 |
| Масса | кг | 0,09 |
| Период использования | | Действ. |

**Шайба алюминиевая 8x15x1,5 (10шт.)****Параметры:**

| | | |
|----------------------|----|--------------|
| Артикул | | 409431398400 |
| Маркировка | | 8x15x1,5 |
| Материал | | алюминий |
| Наружный диаметр | мм | 15 |
| Внутренний диаметр | мм | 8 |
| Толщина | мм | 1,5 |
| Масса | кг | 0,003 |
| Количество | шт | 10 |
| Период использования | | действ. |

**Электрод СМО10.300****Параметры:**

| | | |
|----------------------|----|--------------|
| Артикул | | 409031174200 |
| Обозначение | | СМО10.300 |
| Длина | мм | 50 |
| Ширина | мм | 32 |
| Высота | мм | 10 |
| Масса | кг | 0,083 |
| Период использования | | Действ. |

ЭЛЕКТРОНАГРЕВАТЕЛЬ ТРУБЧАТЫЙ ТЭН70.01.000 В ПОТР.УПАК**Параметры:**

| | | |
|-----------------------------|-----|--------------|
| Артикул | | 409531203000 |
| Обозначение | | ТЭН70.01.000 |
| Длина | мм | max 355 |
| Длина без втулки | мм | max 305 |
| Мощность | кВт | 1 |
| Напряжение | В | 220 |
| Диаметр оболочки | мм | 12 |
| Резьба втулок для установки | | M18x1,5 |
| Резьба контактных стержней | | M4 |
| Масса, кг | кг | 0,5 |
| Период использования | | действ. |

